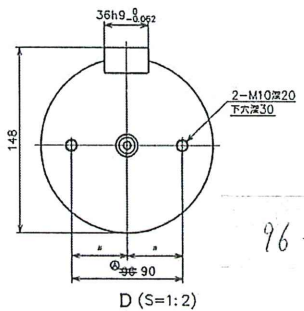
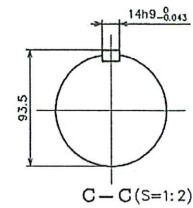
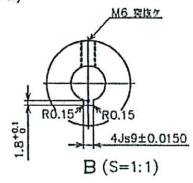
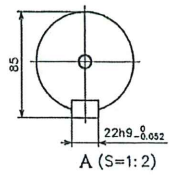
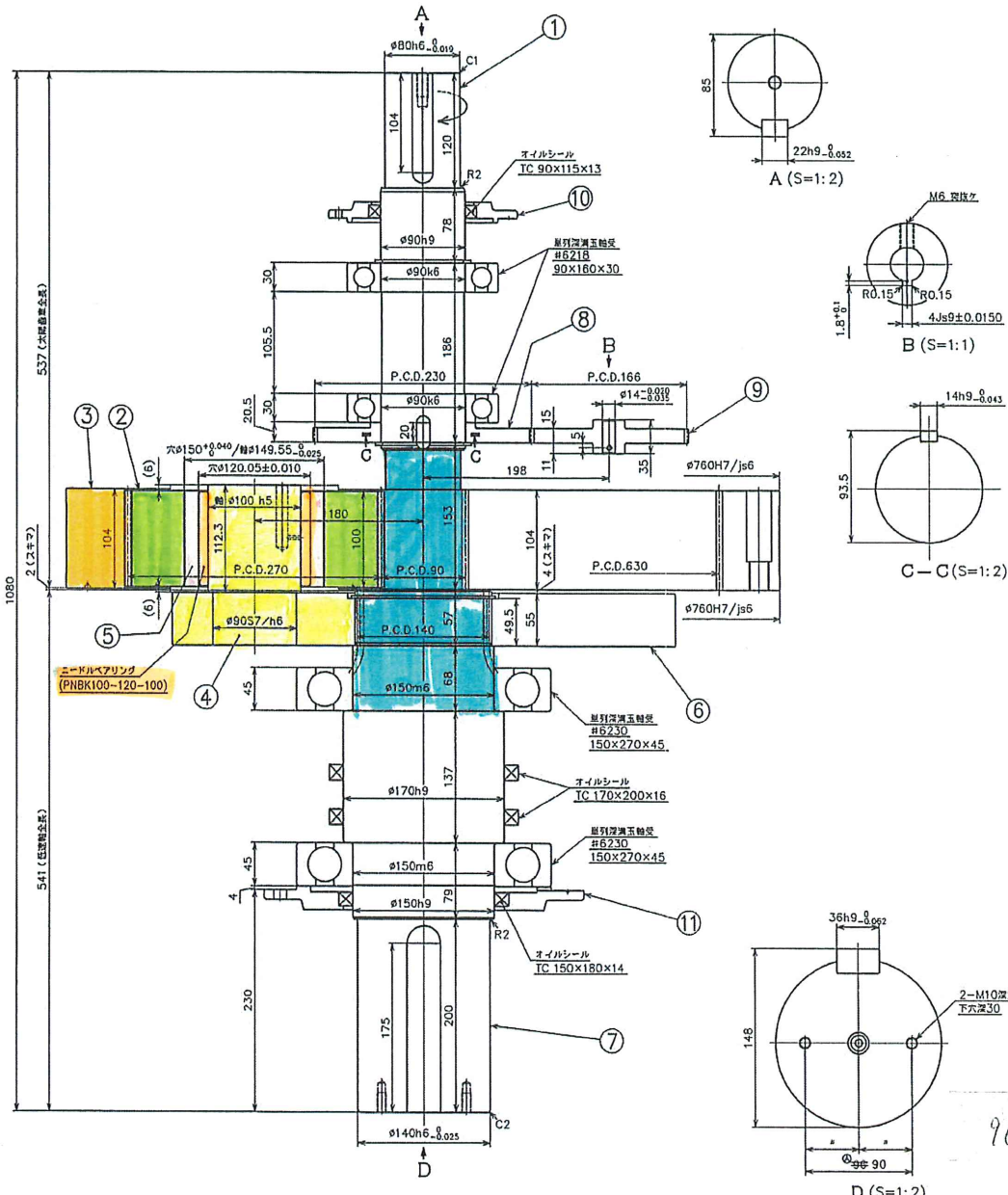


符号 NO	品名 NAME	図番マタハコード番号 DWGNO OR CORDNO	寸法マタハ形式 SIZE OR TYPE	材質MATERIAL 重量 WEIGHT	個数 QUANTITY	記事 木型・素材図	NOTE DWGNO	△
101	ケース	GC785101		SS400	1			△
102	ベアカハ	GE034110		FC300	1	TBCB120280340		
103	リンク	GL028105		S45C-2	1			
104	ベアリング		PBE6230		2			
105	オイルシール		PSLD150-180-14		1			
106	オイルシール		PSLD170-200-15		2			
107	キー		PKYKH36-20-175		1			
108	スナッフリンク		PSHH270		1			
109	スナッフリンク		PSHWR145		1			△
110	ホルト		PHBM12-35		6			
111	ハネサカネ		PWXS12		6			
112	コメンケイ		POGOG6-100		1			
113	グリーンスニッフ		PGNPIN-PI1/4		1			
114	ナカニッフ		PPXN1-75		1			
115	ソケット		PPXH1		1			
116	フッソング		PPXB1/2-1/4		1			
117	フック		PPUP1/2		1			
118	フック		PPUP1		1			
119	アナツキフック		PPUHP3/4-1シ		1			△

符号 NO	品名 NAME	図番マタハコード番号 DWGNO OR CORDNO	寸法マタハ形式 SIZE OR TYPE	材質MATERIAL 重量 WEIGHT	個数 QUANTITY	記事 木型・素材図	NOTE DWGNO	△
201	SG	GS018102		SCM420	1			
202	PG	GP054103		SCM420	3			
203	リンク	GY120102		SCM420	3			
204	ワケ	YYA-41433		SCM420	3			△
205	ニートルベアリング		PNBK100-120-100		3			△
206	サイト	WSA-36044		SUJ2	6			
207	セットスクリュー		PUSM12-20		3			
208	RG	GR363101		S45C	1			
209	スライダ	GK754101		S45C	1			
210	スナッフリンク		PSHS90		2			
211	キー		PKYKH14-9-20		1			
212	キー		PKYKH22-14-104		1			
213	ヒニオン	GG046103		S45C	1			
214	アブラワケ	GF936118		SS400	1			
215	ホルト		PHBM12-30		3			
216	ハツキサカネ		PWXTHW12		3			

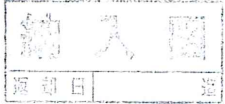
KR 炭石法攪拌機 部品表

△				承認 APPROVE	田 辺	担当 CHARGE	日付 DATE	1998-01-13
△				図番 CHECK	田 中	設計 DESIGN		
△	109訂正	98-04-06	小 林	TOYO SEIMITSU		部 品 表		
△	101,822図番追記	98-02-02	小 林	ZOHKI		PARTS LIST		
△	204,205訂正	98-01-19	小 林	CO.,LTD.		360-V-8.0		
符号 NO	記事 NOTE	日付 DATE	担当 SIGN	TOKYO (IMT) JAPAN		形式 TYPE		
組立断面図番 ASSY DWG NO	断面構造図番 EXPLANATION DWG NO		G 27100002					1/2



項目	原形機		スプライン機		ポンプ用機	
	大径機	小径機	内径機	外径機	小径機	大径機
軸径	30	90	210	28	28	83
中心距	180	180	198	0	0	198
軸径公差	0	0	0	0	0	0
基準ピッチ円径	90	270	630	140	140	166
軸径	104	100	104	49.5	-	15
材料	SCM420	SCM420	S45C	S45C	SCM440	S45C
熱処理	焼入れ焼戻し	焼入れ焼戻し	焼入れ焼戻し	焼入れ焼戻し	焼入れ焼戻し	焼入れ焼戻し
軸径公差	75以上	75以上	52-36	34-40	38-43	60以上
軸径公差	円筒	円筒	円筒	円筒	円筒	円筒
軸径公差	1級	2級	2級	2級	2級	2級

- 減速機仕様
- 伝達動力 : 360 kW
 - 高速軸回転数 : 1200 rpm
 - 低速軸回転数 : 150 rpm
 - 減速比 : 1/8.0
 - 常用出力トルク : 22442 N・m
 - 最大出力トルク : 44884 N・m
 - 潤滑油 : ISO VG220 (43L)



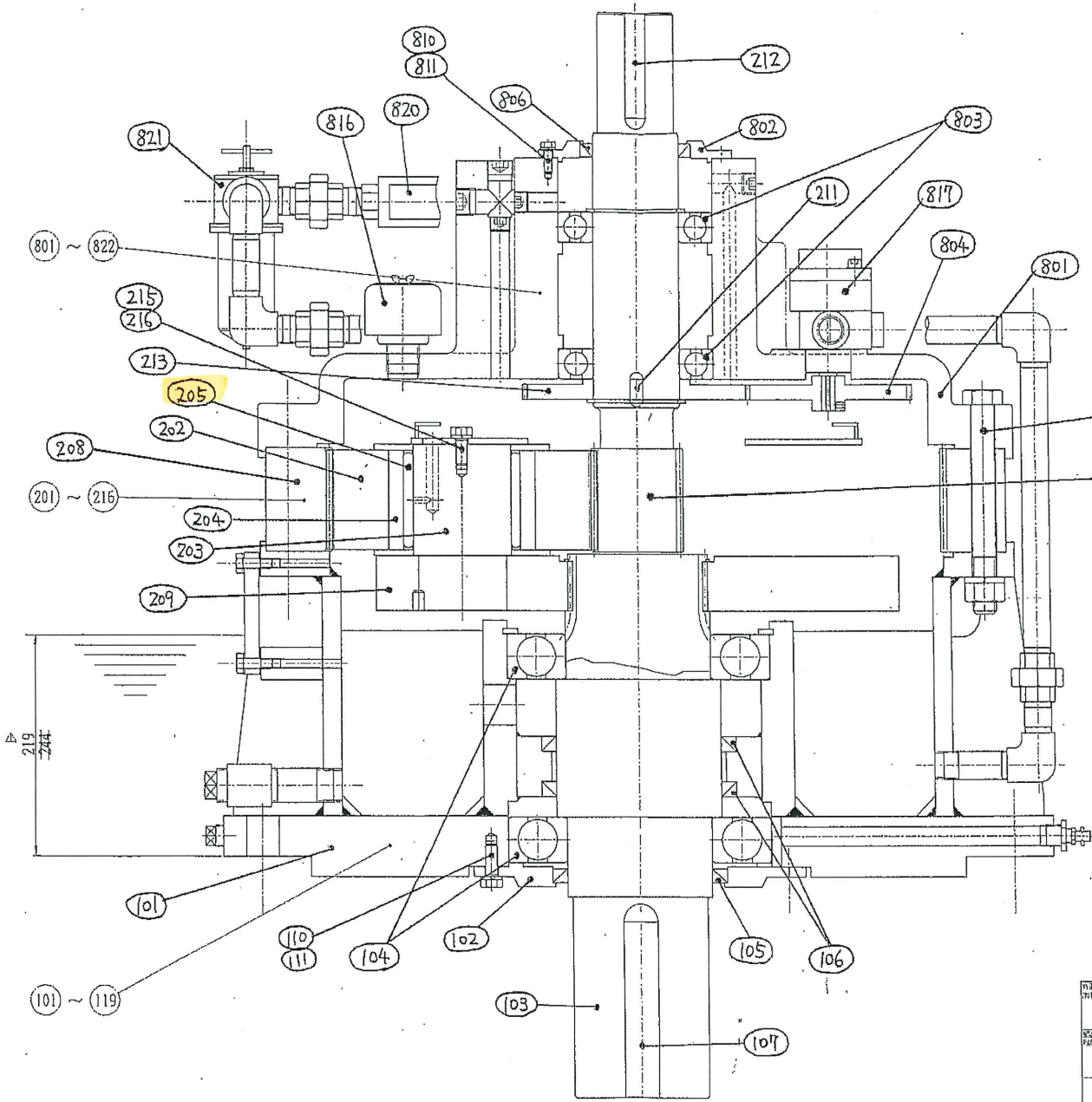
2015.3.9
製鋼係全室
室長 課長 係長 班長

品番	名称	数量	質量
11	SS400 ケアツクカバー(組立機)	1	260
10	SS400 ケアツクカバー(組立機)	1	900
9	S45C ポンプ用小径車	1	2600
8	S45C ポンプ用大径車	1	4790
7	軸立車 低速軸車	1	96170
6	軸立車 スパイダ軸立	1	82420
5	SCM420 減速機受ケ	3	4800
4	SCM420 減速機車軸	3	91570
3	S45C 内輪車	1	109
2	SCM420 減速機車	3	31
1	軸立車 木端軸車	1	29238

96 → 9012 訂正

形式	尺数	製図	設計	調査	審査	承認
1:2.5	SDP	5	3	3	3	大平
年月日	2011.11.17 株式会社住金園西 (G1710002)					
品番	SKI-GWA-2480					

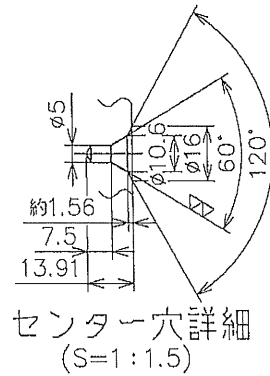
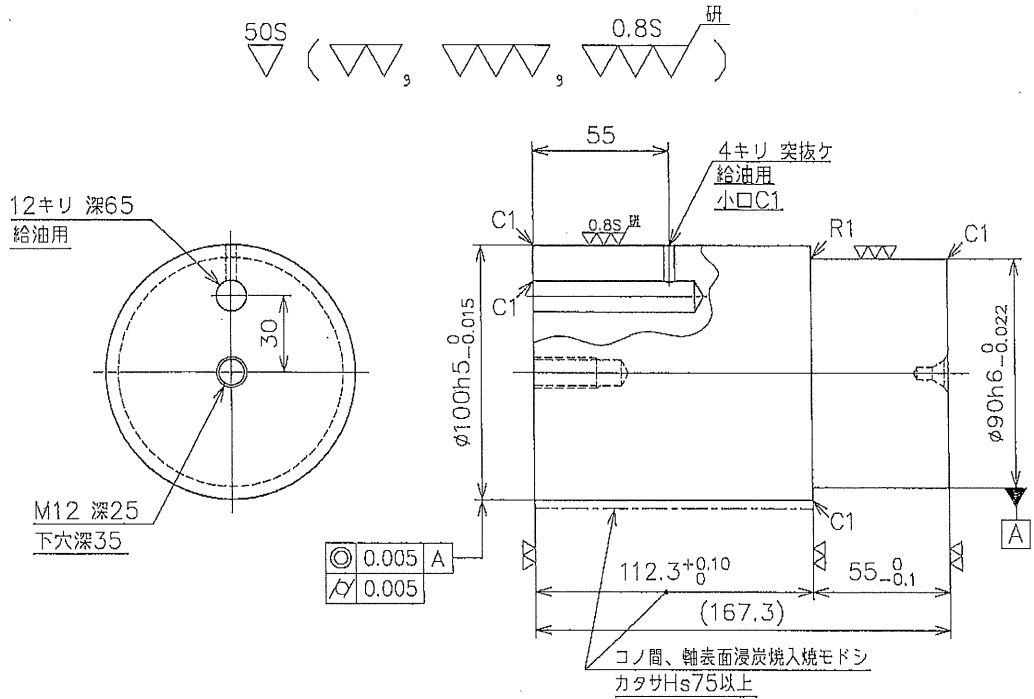
①
住金園西工業株式会社
2015.3.3 製図
大平



図番 G0710002	設計 田中	設計 田中	設計 田中	設計 田中
図名 G2710002	設計 小林	設計 小林	設計 小林	設計 小林
組立断面図 ASSEMBLY DRAWING		1998-01-07		
360-V-8		SEISA Gear, Ltd.		
G17110002				

R
20番4

納入図
遅滞日 迄



◎	0.005	A
▽	0.005	

2011-2-2
 製鋼保全室
 室長 副室長 係長 主任

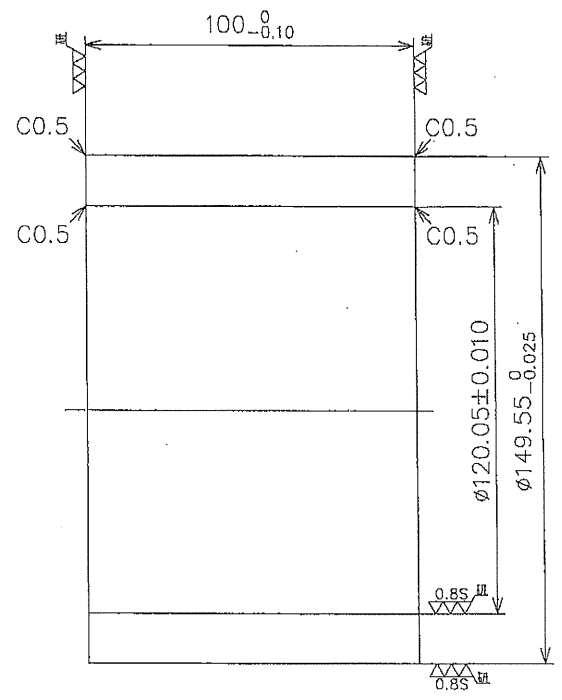
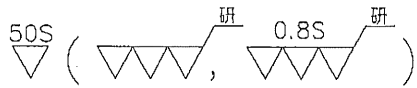
SCM420	遊星歯車軸	9570	一部浸炭焼入焼モディ			
符号	材質	品名	個数	単位	質量	摘要
巻内訳表						
製鋼KR脱硫攪拌用遊星減速機						
遊星歯車軸						

本図面ノ全部マタハ一部ヲ当社ノ同意ナク第三者ニ伝達、
 開示サレルコトノナイヨウニ願イマス。

寸法公差ハ精記ノ外下表ニヨル			形式
JIS B0405 (mm)			(和)
寸法区分	寸法	公差	
	精級	中級	粗級
0.5以上 3以下	±0.05	±0.1	±0.2
3以下 6	±0.05	±0.1	±0.3
6 30	±0.1	±0.2	±0.5
30 120	±0.15	±0.3	±0.8
120 400	±0.2	±0.5	±1.2
400 1000	±0.3	±0.8	±2.0
1000 2000	±0.5	±1.2	±3.0

住金関西工業株式会社			
尺度	製図	設計	調査
1:2	SDE	2010.12.20	太宰
年月日	2010.12.20 3社 原研 客先組立図庫 (G1710002-203) スケッチ		
図番	SKI-GWA-2484		

12番 5



納入図
返却日

2010.12.2
製鋼係 倉室
室長 副長 係長 主任
[Seals]

注
1. 全面浸炭焼入焼モドシヲ施工ノコト。
カタサHs75以上

SCM420	遊星歯車受ケ	4	900	
符号	材質	品名	個数	単位
			(kg)	質量
巻分内訳表				
製鋼 KR脱硫 攪拌用 遊星減速機				
遊星歯車受ケ				
住金関西工業株式会社				
図番	尺度	製図	調査	審査
	1:2	SDE	23.1.20	大塚
年月日	2010.12.3	原図	スケッチ	
図番	SKI-GWA-2485			

本図面ノ全部マタハ一部ヲ当社ノ同意ナク第三者ニ伝達、開示サレルコトノナイヨウニ願イマス。

寸法公差ハ特記ノ外下表ニヨル

寸法区分		JIS B0405 (mm)		
		寸法差		
		精級	中級	粗級
0.5 以上	3 以下	±0.05	±0.1	±0.2
3 以上	6 "	±0.05	±0.1	±0.3
6 "	30 "	±0.1	±0.2	±0.5
30 "	120 "	±0.15	±0.3	±0.8
120 "	400 "	±0.2	±0.5	±1.3
400 "	1000 "	±0.3	±0.8	±2.0
1000 "	2000 "	±0.5	±1.2	±3.0

陸米